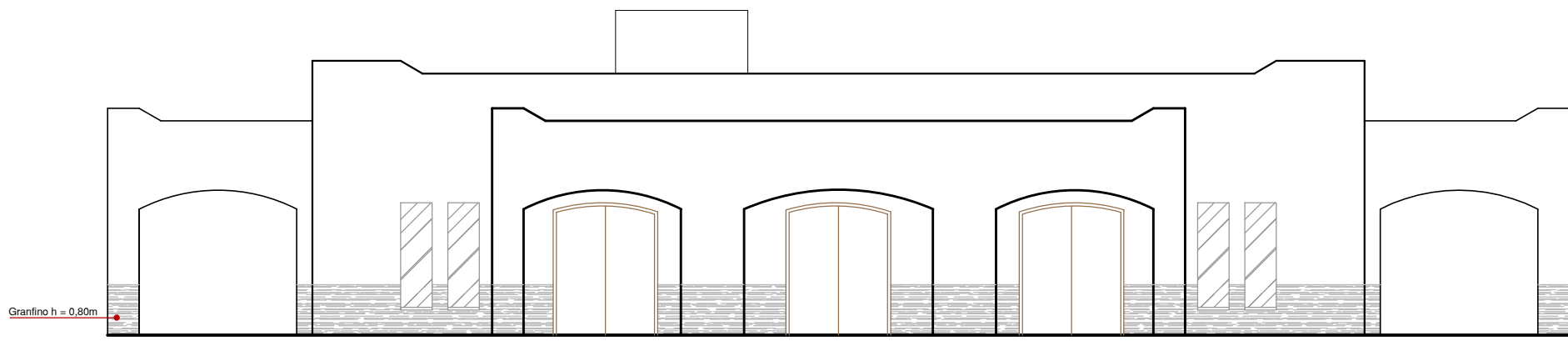
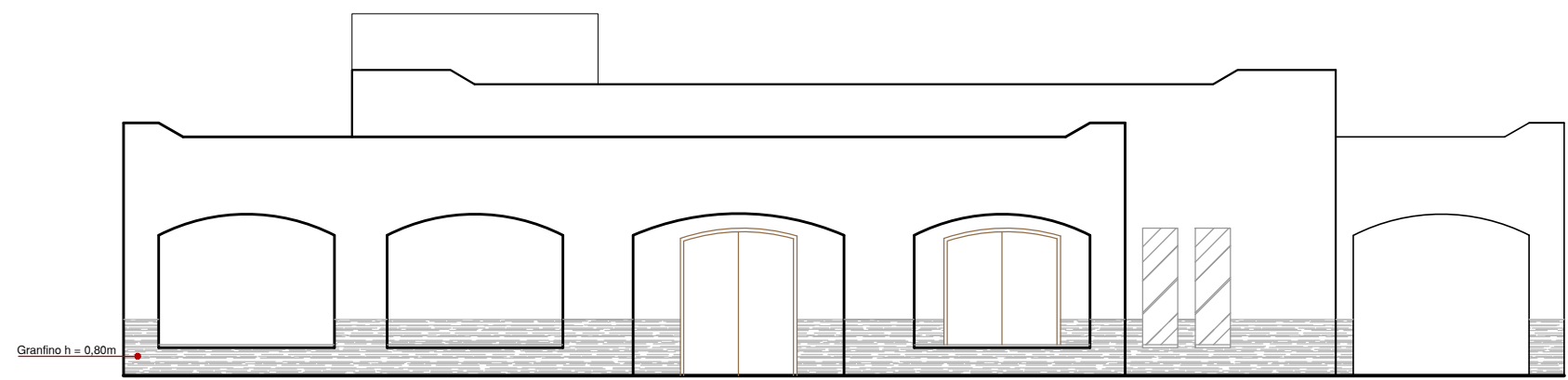


PLANTA BAIXA - esc: 1/100



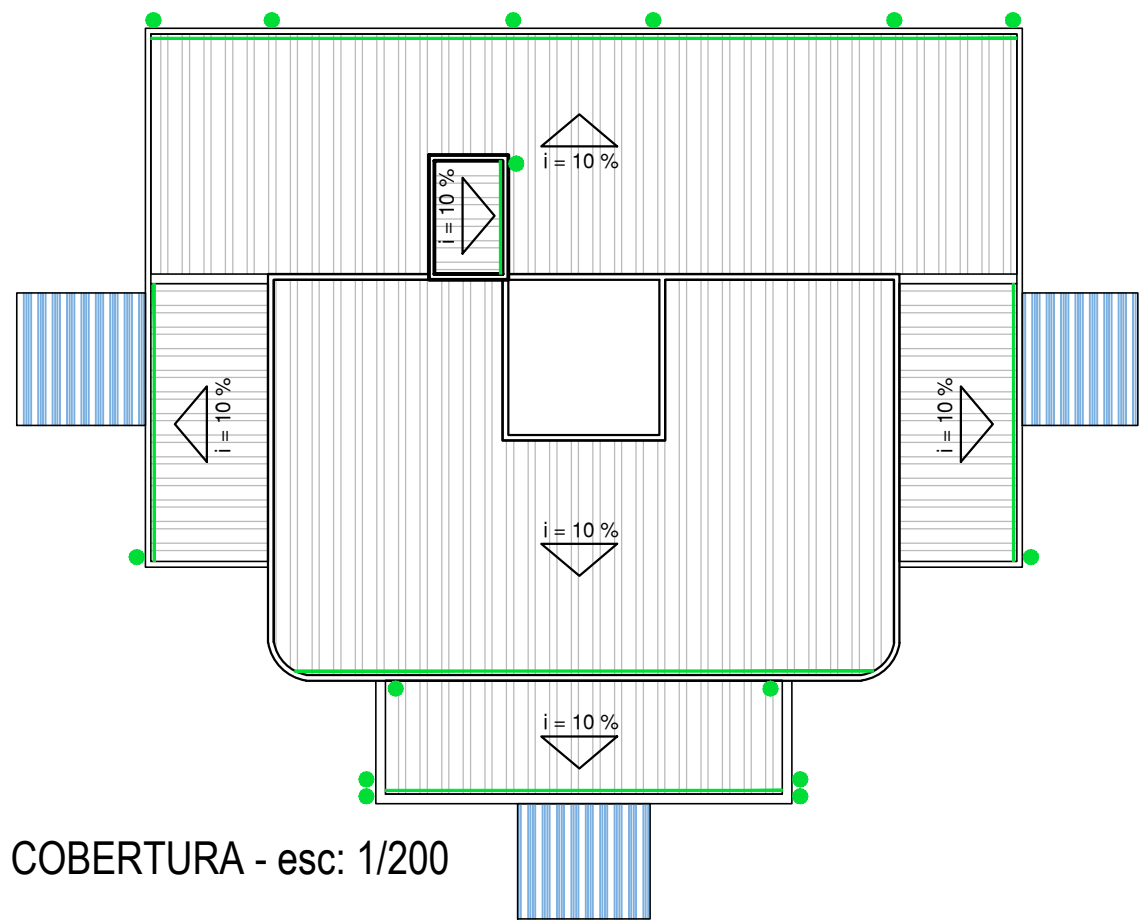
FACHADA FRONTAL - esc: 1/100



FACHADA LATERAL - esc: 1/100

LEGENDA:

- Toldo de Iona existente
- Telhado Metálico a ser trocado
- Calha
- Condutor aparente PVC - 100mm
- Troca piso - Granito polido
- Troca piso - Granito levigado
- Revestimento em Granfino
- 1 Limpeza de tubulação entupida (mesa)
- 2 Troca do sifão - embutir na parede
- 3 Verificar vazamento e arrumar infiltração
- 4 Demolição alvenaria e colocação divisória
- Arandela de led
- Luminária de Led
- Tomada Baixa
- Tomada Media
- Interruptor
- Ar condicionado
- Ventilador
- Luminária poste tipo 2 pétalas
- Quadro de distribuição



COBERTURA - esc: 1/200

CAIXILHOS					
	LARG.	ALT.	PEIT.	QT.	ILUM.
P1	1,65 m	2,10 m	-	7	3,46 m²
P2	0,85 m	2,10 m	-	5	1,78 m²
P3	0,95 m	2,10 m	-	1	1,99 m²
P4	0,75 m	1,60 m	0,20 m	4	1,20 m²
A	0,50 m	1,70 m	0,40 m	14	0,85 m²
B	2,00 m	0,60 m	1,50 m	3	0,60 m²
C	0,60 m	0,60 m	1,50 m	1	0,36 m²
D	1,50 m	0,60 m	1,50 m	1	0,90 m²



PROJETO ARQUITETÔNICO

Folha
1/1

Proprietário: PREFEITURA MUNICIPAL DE SANTO ANTONIO DE POSSE

Obra: REFORMA DO VELÓRIO

Local: AVENIDA DA SAUDADE

Município: SANTO ANTONIO DE POSSE - SP

Situação sem escala:

VER NO
MAPA DO
MUNICÍPIO

Prefeito Municipal
Norberto de Olivério Junior

Diretor de Obras e Engenharia
Engº. José Sidnei Vieira
CREA 0605058496

A.R.T.: